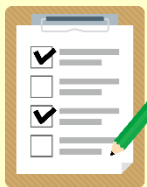


近所流

ちょっと気になる…
あれ?おかしいな…



「見守りあい」 チェックリスト!

- ✓ 夜になっても家の灯りがついていない
- ✓ いつも同じ服を着ている
- ✓ 出掛けている様子がない
- ✓ いつも子どもの激しい泣き声が聞こえる
- ✓ 以前より家の周りが散らかっている
- ✓ 訪問すると拒否をされる
- ✓ 地域の集まりに顔を見せなくなった
- ✓ 「やる気がない」という言葉を聞く
- ✓ 子どもだけで夜になっても遊んでいる
- ✓ 住んでいる人がわからない
- ✓ 近所の人やお店とトラブルが多い
- ✓ 郵便物が溜まっている

…など

◎気がかりな事は、ひとりで悩まず、
まず誰かに相談しよう。

◎お互いに、お互いを大切にする気
持ちを大切に。



心配ごと・見守りの相談はこちら

一人ひとりを大切にできるまちづくり

淡路市社会福祉協議会

〒656-2131 淡路市志筑 3119-1 津名保健センター内
でんわ 0799-62-5214

お近くの支えあいセンター

【津名地域】 地域支えあいセンターつな

〒656-2131 淡路市志筑 3119-1 津名保健センター内
でんわ 0799-62-5215

【岩屋地域】 地域支えあいセンターいわや

〒656-2401 淡路市岩屋 1514-18 岩屋事務所内
でんわ 0799-72-0084

【北淡地域】 地域支えあいセンターほくだん

〒656-1741 淡路市浅野南 2-40 北淡総合福祉センター
でんわ 0799-82-0922

【一宮地域】 地域支えあいセンターいちのみや

〒656-1512 淡路市北山 712 淡路市高齢者福祉センター
でんわ 0799-85-2040

【東浦地域】 地域支えあいセンターひがしうら

〒656-2131 淡路市久留麻 239-1 東浦事務所内
でんわ 0799-74-4877

「見守る?見守られる?」
「そうじゃなくて、見守りあうの!」

「見守りあい」
活動のススメ!



「地域は家族だ!」続・地参地笑のススメ

— 淡路市生活支援体制整備事業 —

私たち、普段の暮らしで“見守りあい”



世代を超えて、一人ひとりが出来ることたくさんあるよ!

“宅配で見守りあい”
不審な宅配物届いて
いないかな?

“ジョギングで見守りあい”
不安そうに歩いてい
る人いないかな?

“お店で見守りあい”
同じものばかり
買っていないかな?

“庭先で見守りあい”
見かけていない人
いないかな?

“パトロールで見守りあい”
不審な人はいないかな?

“ペットの散歩で見守りあい”
うちの主人が、みんなを気に
かけてるんだワン!



“訪問先で見守りあい”
いつも閉まってるけど
大丈夫かな

“立ち話で見守りあい”
気がかりな人はいないかな

“通院状況で見守りあい”
あれ?最近、受診に来てないな

“新聞配達で見守りあい”
新聞がたまっていないかな?

「じゃあ、誰かに聞いて
みるといいよ」

「ねえ、おばあちゃん、
最近、〇〇さん見かけ
ないね」



民生委員さんや民生
協力員さん、福祉委
員さんは「見守りあい」
の強い味方。

淡路市包括支援セ
ンターや最寄りの福祉
事業所なども相談に乗
ってくれるよ。