

7月のいどぼたサロン予定

地区	開催日	時間	場所	参加費	内容：持ち物等
仁井	13日(木)	13時半～	仁井公民館	自費	ぬりえ：色鉛筆、クレヨン
	24日(月)	11時～	オアシス久野々	自費	そうめん流し
	24日(月)	13時半～	小田太田クラブ	自費	お楽しみ
野島	11日(火)	11時半～	江崎集会所	自費	お楽しみ
	7日(金)	10時～	平林公会堂	200円	てるてる坊主：ハサミ、ピンセット、千枚通し
	6日(木)	13時半～	野島浜集会所	自費	お楽しみ
富島	25日(火)	13時～	東ノ町会館(福寿会館)	自費	お楽しみ
	24日(月)	13時半～	中ノ町集会所	自費	お楽しみ
	18日(火)	10時～	西之町内会館	300円	お菓子を入れて防災のミニバック：ハサミ
	12日(水)	13時半～	石田公会堂	自費	お楽しみ
	12日(水)	13時半～	浅野県住集会所	自費	折り紙
浅野	13日(木)	13時半～	斗ノ内里集会所	200円	オニヤンマ作り：ハサミ・千枚通し
	13日・27日(木)	10時～	ホットほっと(斗ノ内浜集会所)	300円	プラタナスの実飾り、食事会(400円)
	19日(水)	13時半～	浅野南集会所	100円	交通安全教室
	11日(火)	13時半～	水越会館	200円	オニヤンマ作り：ハサミ・千枚通し
	10日(月)	13時半～	北淡総合福祉センター	200円	オニヤンマ作り：ハサミ・千枚通し
育波	18日(火)	10時～	育波公民館	自費	お弁当・オニヤンマ作り：ハサミ・千枚通し
	3日(月)	13時半～	黒谷公会堂	自費	しそジュース作り
	5日(水)	10時～	五斗長公会堂	200円	オニヤンマ作り：ハサミ・千枚通し
	10日(月)	13時半～	生田集会所	200円	オニヤンマ作り：ハサミ・千枚通し
	19日(水)	13時半～	育波集会所	自費	お楽しみ
室津	14日(金)	13時半～	室津ふれあいセンター	自費	毛糸であわ神あわ姫：はさみ
子育て	19日(水)	10時～	青空子育てミーティング	無	※富島：住吉公園

認知症の方を介護されているみなさんの

つどい通信

日時：7月12日(水) 13時～15時

場所：北淡総合福祉センター
(地域支えあいセンター ほくだん)

参加費：50円(お茶代)

お問い合わせ
地域支えあいセンターほくだん



学びの広場のお知らせ

「学びの広場」は、下記の日程の開催予定となっております。
どなたでもご自由に参加できますので、お気軽にどうぞ!

次回予定

日時：7月25日(火) 19:00～

場所：北淡総合福祉センター
(地域支えあいセンター ほくだん)

参加費：無料

～ お問い合わせはお気軽に～

北淡地域の「福祉情報」や「地域情報」をお知らせする広報誌!!

編集・発行：淡路市社会福祉協議会
地域支えあいセンター ほくだん
淡路市浅野南2-40
電話 0799-82-0922
FAX 0799-82-0913
Email hokudan@awaji-csw.or.jp



日常から垣間見える支えあいのつながり

夏の日盛りに木陰の恋しい季節となりましたが、みなさんいかがお過ごしでしょうか。
地域支えあいセンターほくだんでは、今年もデイサービスや生活介護の利用者と一緒に、夏野菜を育てています。先日は、木の棒とペットボトルを使い、服を着せ、顔を描き…、素敵なかかしを作りました。



鳥獣対策に大活躍のかかしですが、それ以外の目的で作ることもあったようです。
“久野々のかかしまつり”。これを読んでいるみなさんは、もしかするとご存じかもしれませんね。
利用者のTさんが、懐かしむようにその頃の風景を語ってくれました。かかしを各々で作って持ち寄り“どのかかしが一番良いか”を品評し合うまつりで、他にも餅つきをしたり、お店が出たりしていた…とのこと。

当時は500体ものかかしが並んでいたそうですが、過疎化と高齢化で準備が難しくなり2015年に幕を閉じたといえます。いづかしの杜の前に立っているかかしは、その時のかかしなんだそうです。
消えてしまった風景に一抹の寂しさを覚えつつ、人口減少の影響を強く実感しました。
これからさらに進んでいく人口減少社会の中で、私たちは生きていかなければなりません。それによって起きる担い手不足や、地縁、血縁、社縁といったつながりが縮小していく状況で、安心して暮らし続けられる地域にするためにはどうすればよいのでしょうか。

かかしから少し話は変わりますが、昔の田植えは人の手で一株ずつ植えていく大変な作業でした。地域で協力し、互いの家族が力を合わせて行っていたといえます。
今でも“支えたり・支えられたり”というつながりは、日常の些細なところで垣間見えます。小さな縁がいろいろな人を巻き込んで大きくなっていくことで、人と人がつながり、安心して暮らせる地域になっていくのではないのでしょうか。
そんな縁があふれる地域を、みなさんと一緒に目指していきたいと考えています。
(すだに)

ありがとうございます



この広報誌は、皆さんからお預かりする「赤い羽根共同募金」の一部を財源に発行しています。皆さんからお寄せいただく募金は、地域の福祉活動の貴重な財源として活用させていただいています。

この広報誌が不要になった場合は、資源ゴミの「その他の紙類」としてリサイクルにご協力をお願いします。

令和5年度 地域支えあいセンターほくだん 運営委員のみなさんをご紹介します

	鈴木 郁男	仁井地区社協 代表
	小谷 雄介	仁井地区社協 役員
	松田 光生	野島地区社協 代表
	五百蔵 聡	野島地区社協 役員
	田中 佑幸	富島地区社協 代表
	岡田 精一	富島地区社協 役員
委員長	松田 和義	浅野地区社協 代表
	山口 文孝	浅野地区社協 役員
	柏木 英樹	育波地区社協 代表
	濱西 拓男	育波地区社協 役員
	中村 忠太	室津地区社協 代表
副委員長	岡野 雅年	室津地区社協 役員
副委員長	藤里 好伸	北淡民生委員児童委員 代表
	松田 久美子	北淡地区ボランティア連絡会 代表
	高田 佳世子	北淡地区いずみ会 代表
	廣岡 卓樹	知識経験者
	魚住 幸市	淡路市連合町内会 会長
	細川 量子	北淡事務所 所長

(敬称略)

「県民ボランティア活動助成」の エントリー受付が始まりました

この助成金は、県民の地域活動への主体的な参加を促し、ボランティア活動の裾野を拡大するとともに、県民自らが行うボランティア活動の支援を通じて、活動の安定的かつ継続的な発展を図ることを目的としています。

★助成額

1グループ・団体あたり2万円が上限の一律同額（エントリー受理数により、減額となる可能性あり）

★主な申請条件

- 令和5年4月1日～令和6年3月31日の間で、
1. 12日以上活動（事業）を実施
 2. 4万円（税込）以上の対象経費の支出

今年度、助成金の交付を受けようとするグループ・団体は、社会福祉協議会でのエントリー（事前申込）が必要です。

エントリー受付期間

令和5年7月3日（月）～8月10日（木）

その他申請条件や、詳細については
淡路市社協地域支えあいセンターほくだん

自分さがしの森だより

～ひきこもりをテーマにしたみんなの集い場～

次回の「自分さがしの森」は…

日時：8月4日（金）10時～14時
（時間内出入り自由です）

場所：プレイパーク冒険の森
（淡路市楠本314）

対象者：ひきこもり状態にある方、
家族、支援者

内容：ピザづくりなど
（参加してもしなくても、森で
ゆっくりしても自由です）

参加費：500円（材料費込み）

申し込み・問い合わせ先：社協ほくだん

★2か月に1回（偶数月第1金曜日）に
開催しています。

◎当日はマスク着用等、感染対策にご協力をお願いします。



赤い羽根 募金百貨店

「みんなの気持ちがあ
ぐぐるぐるプロジェクト」



赤い羽根 募金百貨店「みんなの気持ちがあぐぐるぐるプロジェクト」は、募金付き商品を企画された参加店舗が、地域のためになる商品をアピールしながら、淡路市の福祉活動を応援する、地域支援につながる新しいカタチの募金活動です。5月1日から5月末日まで、合わせて11,002円のご寄付をいただきました。お買い物いただいたみなさま、協力いただいた店舗のみなさま、ありがとうございました。

募金百貨店プロジェクト参加店舗

(株)榎岡石油 様 (大谷) (有)大正あん 様 (志筑)
麵屋 ZOE 様 (志筑) 一宮オイル(有) 様 (多賀)
HAGI美容室 様 (志筑) やき焼亭 様 (志筑)
カットハウス ロング様 (佐野) ひまわり作業所
OKASHI LABO KUKULU 様 (佐野)

プロジェクト参加店募集中!

サロン通信～ある地域のひとこま～ “もしもの時”に備えて作りました!!

お菓子や飴、塩ラムネを使って、非常食にもなる「防災お菓子のミニバック」を作りました。各家庭で防災リュックを準備しているか？と話になった時に「わたしとは色々準備しとるで」、「えーっ！そんなんしてないわ」、「準備しとるけど大きなリュックを持って逃げられへんわ」と様々な声を聞くことができました。

準備をしている方の中で「色々詰めすぎているから重いよ。もしもの時、背負って避難できひんわ」とボツリと声もありました。準備しているとあれもこれもと必要なものばかりになってきますよね。

今回、作ったものは軽くて、見た目もかわいい作りとなっています。見える場所に飾っておけば、いざという時にそれを持って避難することができます。少しの食べ物でも持って避難することができるので安心ですね。



完成品を手手に「期限までに全部、食べてしまうわ」「孫にとられてしまうわ」と笑いが起こりました。

賞味期限の一番、早いお菓子の日付を記入して貼っておき、期限を迎えたら災害が起こらなかつたことに感謝しながら食べて下さい♪食べた後は「次は何を入れようかな？」という楽しみもできますし、お菓子を詰めながら“防災意識”を高めることができるので家族やお友だちと作ってみてはいかがでしょうか？



☆青空ミーティングやっています☆

青空の下で子ども連れの保護者と地域の方が公園で出会い、“つながり”をつくる場所です。

近所を散歩するついでに、気軽に立ち寄ってくださいね!

日時：6月19日（水） ※毎月第3水曜日

10時～

場所：富島住吉公園

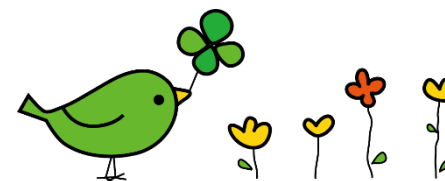
前淡路市社会福祉協議会会長 長江良彰氏(中田) 兵庫県のじぎく賞受賞されました!

旧津名町職員を定年退職された後は、平成19～26年まで淡路市社会福祉協議会の会長として地域福祉の推進に多大なるご尽力をいただきました。

また、会長退任後も地元の中田地区まちづくり協議会の活動を進め、中田地区のちょっとした困りごとのお手伝い活動「中田おたすけ隊」や、青色防犯パトロールの実施、地域の休耕田を利用しコスモス畑を整備するなど、引き続き地域のための活動を行われています。

これらの功績が認められ、県が「善意の日」と定める6月1日、淡路県民局でのじぎく賞の表彰式があり表彰状を受けられました。

今後も地域の福祉のためにご活躍ください。



パート・嘱託職員募集中!! 社協と一緒に働きませんか?

◎週2～3回勤務・短時間勤務ご相談ください!
◎福祉・介護職未経験の方も充実研修で安心…
◎子育てや介護との両立も大丈夫。働くママさん応援しています!!
◎施設・事業概要見学は随時受け付けています!!
お気軽にご連絡ください。

②～③ 時給 996円～
資格所有者優遇!! (ヘルパー1,046円・介福1,066円)

- ①(障がい者)相談支援専門員(嘱託・正規)
※本会規定による
- ②デイサービス介助員パート・嘱託(北淡)
※介護福祉士優遇
- ③グループホーム支援員パート(夜勤有)(津名・東浦)
学生さん歓迎!!
21:00～翌9:30の間で応相談(1回/週～)

業務内容等、お電話でお気軽にお問い合わせ下さい

淡路市社協 淡路市志筑3119-1(履歴書送付先)
なぎ、やまさき TEL 62-5214